

# POLIKLINIKA LANŠKROUN - Popis výtahu

Výtah v objektu polikliniky je navržen pro zajištění bezbariérového přístupu pro imobilní osoby a pro přepravu přenosného lůžka.

## Popis výtahu:

Atypický osobní výtah pro přepravu zejména osob se sníženou pohyblivostí

Bezpečnostní předpis:	EN8120+EN81-21
Jmenovitá nosnost:	1600 kg
Počet osob:	21 max.
Jmenovitá rychlost:	1,00 m/s
Zrychlení/zpomalení:	0,5 m/s <sup>2</sup>
Zdvih:	10,2 m
Počet stanic/nástupišť:	4 na hlavní straně nástupu
Šířka dveří:	1300 mm (vnitřní šířka) posuvné do strany
Výška dveří:	2000 mm (vnitřní šířka)
Provedení výtah./šachet.dveří:	dvoupanelové stranové pravé, broušená nerez s omezovačem zavírající síly, šach. dveře pož. odolnost EW60
Vnitřní výška klece:	2100 mm
Vnitřní šířka klece:	1450 mm
Vnitřní hloubka klece:	2400 mm
Vnitřní podlahová plocha kl.:	3,48m <sup>2</sup>
Klecová vodítka:	ano
Nárazníky pod klecí:	ano
Zachycovače na kleci:	ano
Pohon:	lanový
Stroj:	uvnitř šachty v prohlubni, výtah bez strojovny
Třída izolace motoru:	F
Pružné uložení:	ano
Záložní zdroj pro sjetí do stanice:	ano
Omezovač rychlosti:	ano
Bezpeč. prvky – prohlubeň/horní:	ano/ano
Kabinové dveře:	nerez
Šachetní dveře a zárubeň:	nerez
Bezpečnostní prvky dveří:	ano
Osvětlení šachty:	ano, CL88, kulaté LED osvětlení
Zásuvka v prohlubni:	ano
Kabina (stěny a strop):	broušená nerez, povrch saténový
Osvětlení:	ano
Vnitřní povrch/obklad:	nerez
Madlo:	ano, na obou bočních stěnách, trubkový profil, zakulacené ukončení, broušená nerez, průměr 38
Zrcadlo:	ano, na plnou šířku boční stěny, výška částečná
Sedátko:	ano, nerez po boku kabiny
Telefon/komunikátor:	ano
Antivandal:	ano
Podlaha:	penízková guma, barva dle výběru architekta
Nárazníkové lišty:	výška 300, guma, barva dle barvy podlahy
Okopový plech:	nerezová broušená ocel
Ovládací a signalizační prvek výtah:	LCD display + broušená nerez, tlačítka s podsvícením bílým, Brailleho písmo, zelené tlč. hlavní stanice, tlč. pro zavření, tlč. pro otevření, hlášení stanic zvukové

Ovládací a signalizační prvek nástupiště: broušená nerez, tlačítka s podsvícením bílým  
Umístění na dveřním rámu  
Signalizace v nástupišti: LCD displej, v rámu šachetních dveří  
Typ prahu: bez přechodové lišty  
Materiál prahu: nerez trubkový profil

#### Šachta:

Ocelová rámová konstrukce, prosklená, sklo bezpečnostní, čiré.

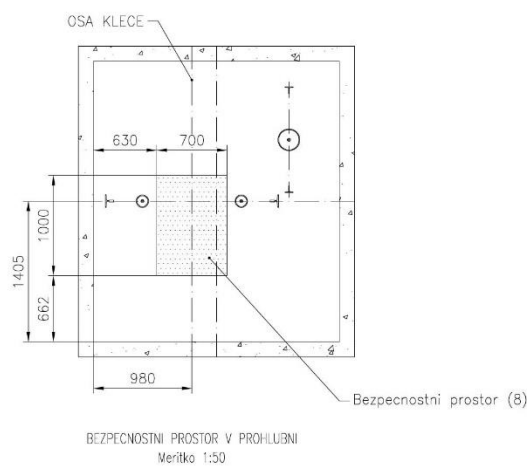
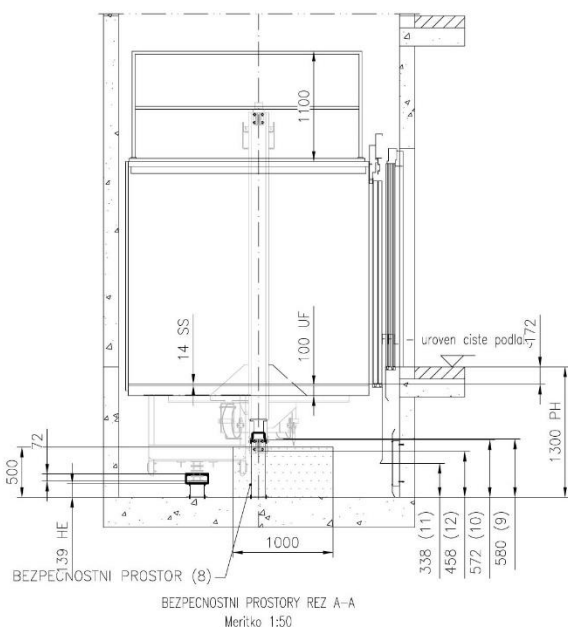
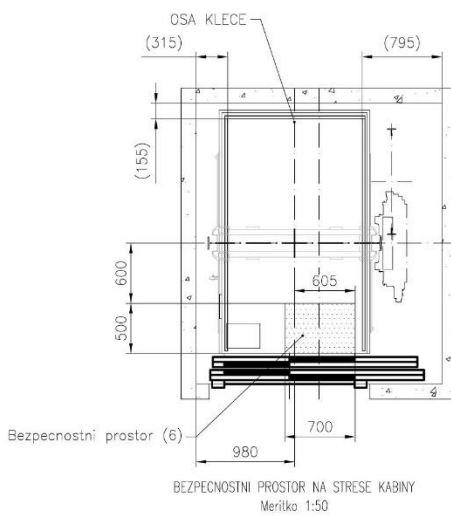
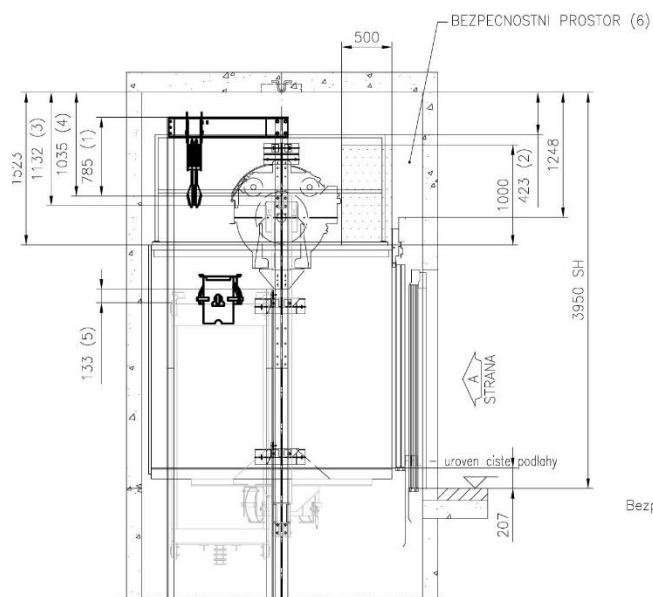
Šířka čistá: 2450 mm  
Hloubka čistá: 2800 mm  
Horní přejezd: min 3950 (max 4200 mm) od čisté podlahy ke spodní hraně mont. Ot.  
Prohlubeň: 1300 mm od čisté podlahy  
Šířka otvoru pro dveře: 1060 mm  
Výška otvoru pro dveře: 2135 mm od čisté podlahy

Výkon motoru: 9,2Kw  
Jmenovitý proud 20A (neobsahuje rezervu na 10A na osvětlení šachty a kabiny)  
Záběrový proud: 31 A  
Nominální proud: 30 A  
Proud přívodu do šachty: 41 A  
Hlavní jistič: 25A  
Přívod proudu k výtahu: 3x400 V , 50Hz  
Přívod proudu pro osvětlení kabiny: 230 V , 50Hz  
Umístění pohonu: V horní části výtahové šachty

Připojení výtahu – pro výtah bude připraven silový přívod a uzemnění. Dodavatel výtahu zajistí servisní zásuvku v šachtě a osvětlení výtahové šachty. Součástí dodávky výtahu bude i záložní baterie pro sjetí výtahu do nejbližší stanice a otevření dveří.

20.9.2018

Ing. Jiří Voslář



V Praze dne 6.8. 2018

Pavína Pospíšilová